



NIEDERHEIMBACH

Niederheimbacher Rundwanderweg Nr. 24 "Rebranke"

Der Rundwanderweg Nr. 24 beginnt an der Wegkreuzung oberhalb vom Friedhof Niederheimbach und hat eine Länge von 1,9 km. Er geht über die Weinberge zum Petersackerhof und wieder zurück.

Die Höhen über Normalnull (ü.N.N.) betragen im Ort 80m, am höchsten Punkt 147m. Festes Schuhwerk wird empfohlen. Ein Abstecher auf die Burg Sooneck lohnt in jedem Fall.

Tourdaten

Länge	1,9 km
Zeit	0:36 Stunden
Aufstieg	46 m
Abstieg	46 m
Wegart	Feldweg



Beschilderung:



alt

neu

Die Ausschilderung der Niederheimbacher Rundwanderwege wird derzeit überarbeitet, so dass der Rundwanderweg nicht vollständig ausgewiesen ist.

Start der Tour
Friedhof Niederheimbach

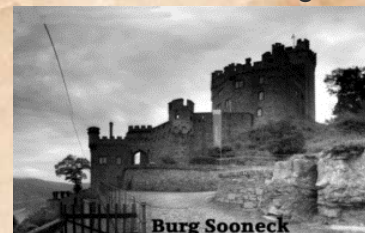
Koordinaten:
Geogr. 50.032057, 7.801541
UTM 32U 414168 5542883

Ende der Tour
Friedhof Niederheimbach

Informationen zur Burg Sooneck:

<http://www.burgen-rlp.de/index.php?id=sooneck>

geöffnet: Dienstag-Sonntag, Montag Ruhetag
Dezember geschlossen



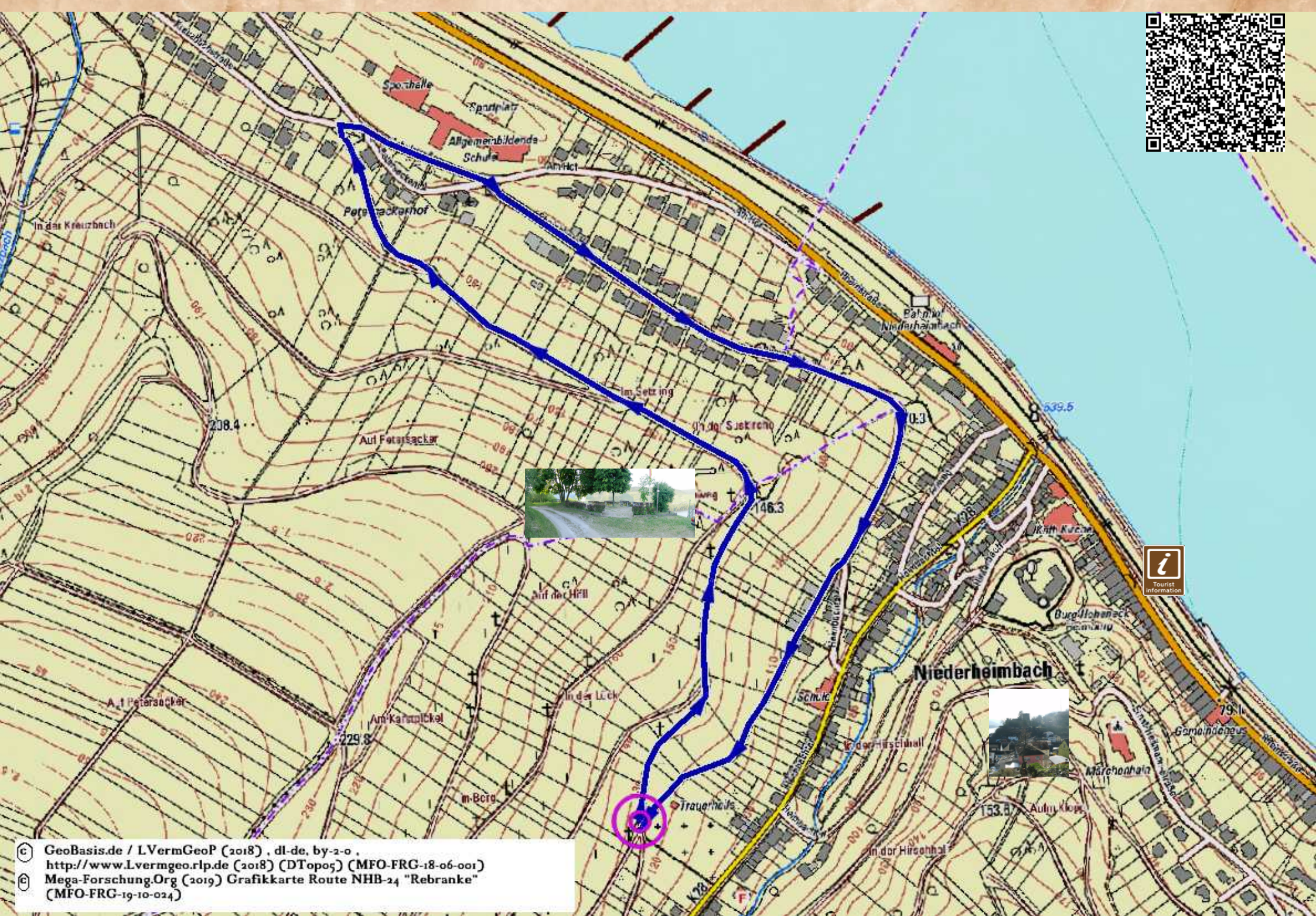
Wegbeschreibung

Von der Wegkreuzung hinauf zum Aussichtspunkt Tempelchen.



Den Weg "Stromab" folgen rechts haltend kommt man oberhalb des Petersacker Hofes an. Diesen Umrunden und zurück Richtung Niederheimbach, die Schulstr. am ehemaligen Siechenhaus vorbei und oberhalb des Bürgerhauses wieder nach rechts über den Feldweg zurück zum Ausgangspunkt Wegkreuzung oberhalb des Friedhofes.

Tourist-Info Niederheimbach
Rheinstr. 60 , D-55413 Niederheimbach/Rh.
www.Niederheimbach.Info
verkehrsverein@niederheimbach.info
geöffnet: Mo - Fr. : 07-11 h, 15-18 h
Sa.: 07-11 h , So geschlossen



© GeoBasis.de / LVerGeoP (2018) , dl-de, by-2.0 .
<http://www.LVerGeoP.rlp.de> (2018) (DTOP05) (MFO-FRG-18-06-001)
© Mega-Forschung.Org (2019) Grafikkarte Route NHB-24 "Rebranke"
(MFO-FRG-19-10-024)