



NIEDERHEIMBACH

## Niederheimbacher Rundwanderweg Nr. 15 "Zum 7-Burgenblick"

Der Rundwanderweg Nr.15 beginnt am Burg Soonecker Parkplatz und hat eine Länge von 3,1 km. Von der Ortsmitte erreichen Sie ihn über die Wanderwege Nr. 14 + 21 sowie über den Rheinburgenweg.

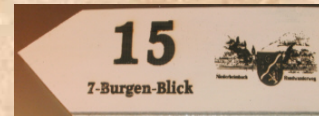
Die Höhen über Normalnull (ü.N.N.) betragen im Ort 80 m, am höchsten Punkt 355 m. Festes Schuhwerk wird empfohlen. Ein Abstecher auf die Burg Sooneck lohnt in jedem Fall.

### Tourdaten

|          |                |
|----------|----------------|
| Länge    | 3,1 km         |
| Zeit     | 1:07 Stunden   |
| Aufstieg | 170 m          |
| Abstieg  | 170 m          |
| Wegart   | Feldweg & Str. |



Beschilderung:



alt

neu

Die Ausschilderung der Niederheimbacher Rundwanderwege wird derzeit überarbeitet, so dass der Rundwanderweg nicht vollständig ausgewiesen ist.

Start der Tour  
Soonecker Waldparkplatz

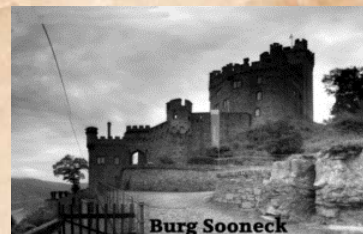
Koordinaten:  
Geogr. 50.021350, 7.820996  
UTM 32U 415542 5541670

Ende der Tour  
Soonecker Waldparkplatz  
(Heinrich-Heine-Gedenkstein)

Informationen zur Burg Sooneck:

<https://www.tor-zum-welterbe.de/burg-sooneck/>

geöffnet: täglich geöffnet



## Wegbeschreibung

Vom Waldparkplatz der Burg Sooneck bergan, die erste rechts und diesen Weg folgen, vorbei am unteren Einstieg des Martinpfades.



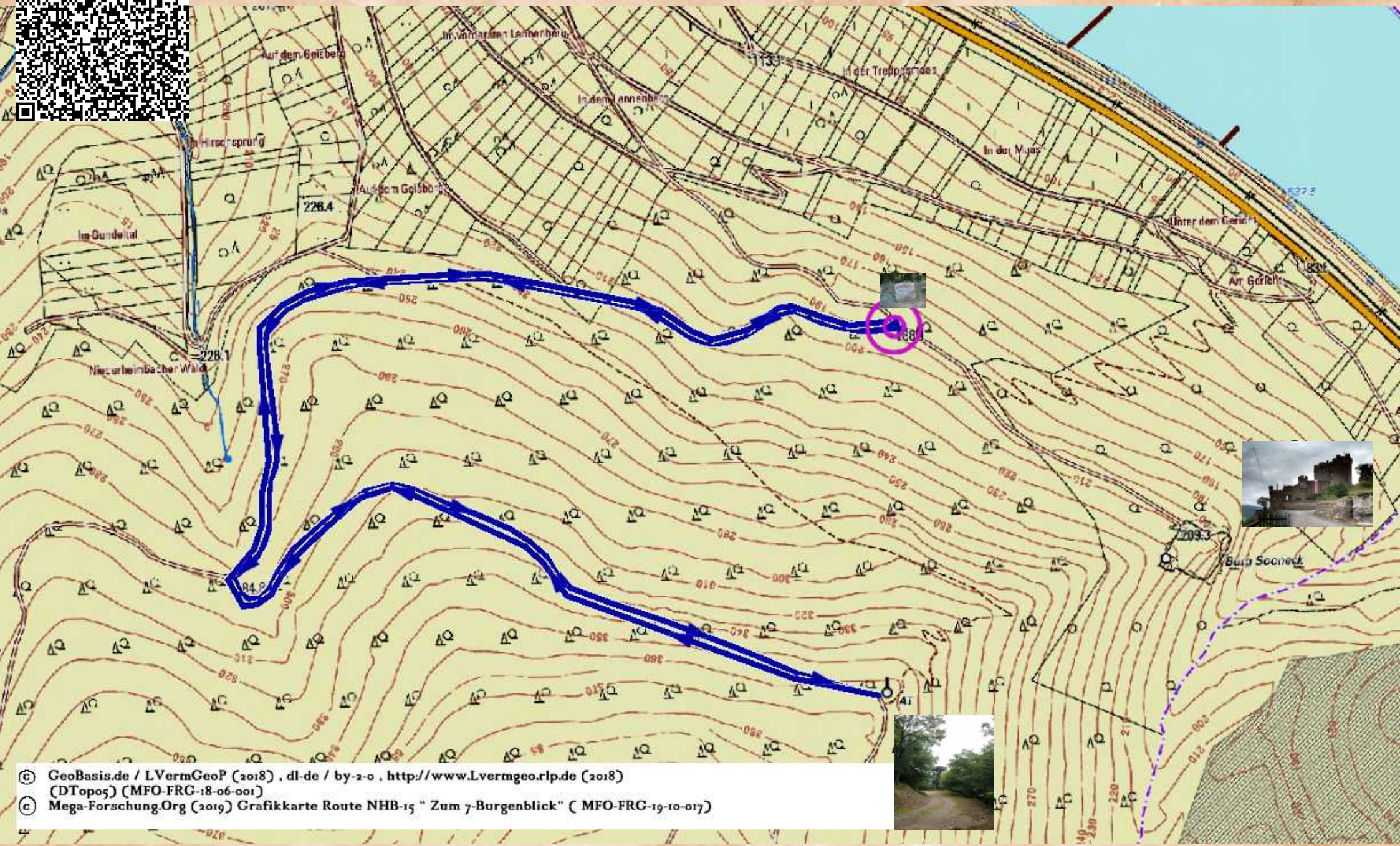
Weiter den Weg Bergauf, an dem ersten Weg nach links gelangen Sie zum Turm des 7-Burgenblickes.



Der Rückweg geht nun stetig Bergab auf den selben Weg, diesmal die erste Rechts und endet wieder auf dem Waldparkplatz der Burg Sooneck, dem Standort des Heinrich-Heine-Gedenksteines.



Tourist-Info Niederheimbach  
Rheinstr. 60 , D-55413 Niederheimbach/Rh.  
[www.Niederheimbach.Info](http://www.Niederheimbach.Info)  
[verkehrsverein@niederheimbach.info](mailto:verkehrsverein@niederheimbach.info)  
geöffnet: Mo - Fr. : 07-11 h, 15-18 h  
Sa.: 07-11 h , So geschlossen



© GeoBasis.de / LVerMGeoP (2018) , dl-de / by-2.0 , <http://www.Lvermgeo.rlp.de> (2018)  
(DTopo5) (MFO-FRG-18-06-001)  
© Mega-Forschung.Org (2019) Grafikkarte Route NHB-15 " Zum 7-Burgenblick" ( MFO-FRG-19-10-017)

